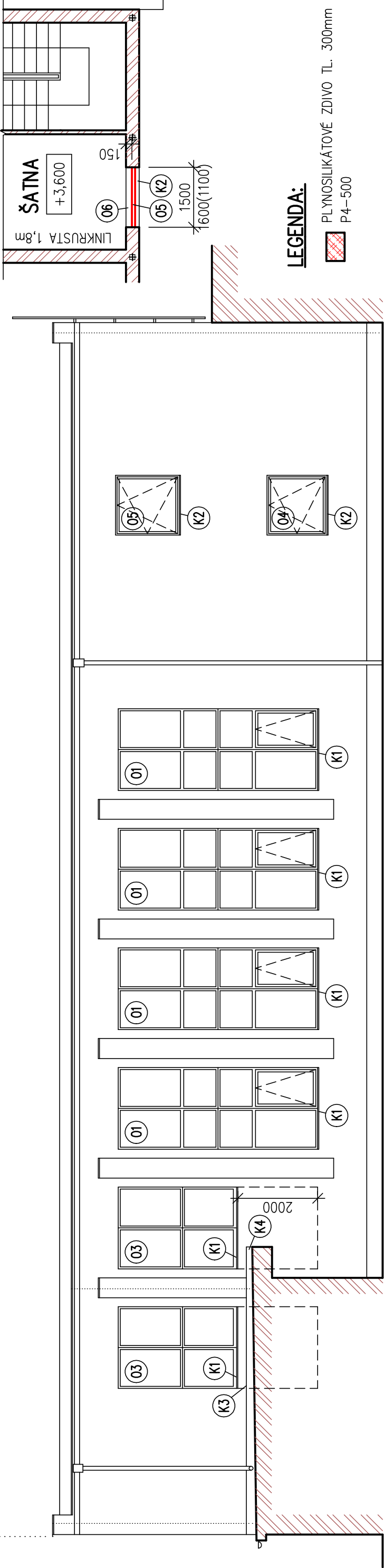


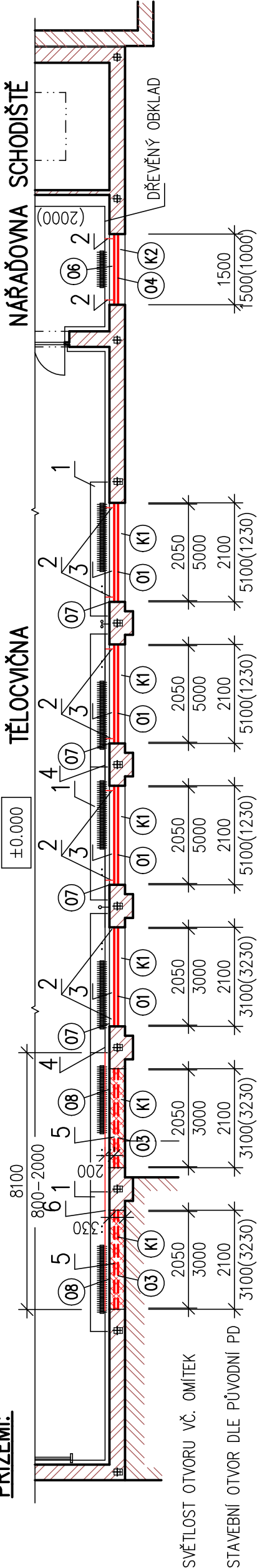
2.np:



LEGENDA:

PLYNOSILIKÁTOVÉ ZDIVO TL. 300mm
P4-500

PŘÍZEMÍ:



SVĚTLOST OTVORU VČ. OMÍTEK

STAVEBNÍ OTVOR DLE PŮVODNÍ PD

POZNÁMKY:

- 1 STÁVAJÍCÍ DŘEVĚNÉ KRYTY TĚLES ÚT BUDOU DEMONTOVÁNY (OBJEKT SO 04 – PODLAHA)
 - 2 PO OSAZENÍ OKEN DOPLNIT DŘEVĚNÝ OBKLAD OSTĚNÍ – SMRKOVÉ PALUBKY DLE STÁVAJÍCÍCH
2x STŘEDNĚ TMAVÝ LAZUROVACÍ LAK
 - 3 NOVÝ DŘEVĚNÝ PARAPET – SMRKOVÁ SPÁROVKA 220x2050mm, TL. 20mm TL. 20mm
2x STŘEDNĚ TMAVÝ LAZUROVACÍ LAK
 - 4 BAKETBALOVÉ KOŠE S DESKAMI OSADIT ZPĚT NA PŮVODNÍ DRŘÁKY – CELKEM 4ks
 - 5 NADEZDÍVKA PARAPETU PLYNOSILIKÁTOVÝMI TVÁRNICEMI TL. 300mm VÝŠKY 2,0m
 - 6 NOVÉ PROVEDENÝ OBKLAD STĚNY PALUBKAMI DLE STÁVAJÍCÍHO VČETNĚ OLIŠTOVÁNÍ A LAKOVÁNÍ
- VÝMĚNA OKENNÍCH VÝPLNÍ BUDE PROVÁDĚNA Z INTERIÉRU. OMÍTKY VENKOVNÍHO OSTĚNÍ BUDOU ZACHOVÁNY
 - PRO ZAPRAVENÍ VNĚJŠÍCH OMÍTEK A ZATMELENÍ MONTÁŽNÍ SPÁRY BUDE VYUŽITO LEŠENÍ VYSTAVĚNÉ PRO OPRAVU STŘECHY
 - PRO ZAPRAVENÍ VNITŘNÍCH OMÍTEK OSTĚNÍ POUŽIT MOBILNÍ LEŠENÍ, KOLEČKA PODLOŽIT DTD DESKAMI
 - PŘED OSAZENÍM OKNA SE PŘEDPOKLÁDÁ NUTNOST VYROVNÁNÍ PARAPETU BETONOVOU MAZANINOU TL. cca 100mm
 - PO OSAZENÍ OKEN DOPLNIT VNITŘNÍ OSTĚNÍ VC JÁDROVOU OMÍTKOU A VÁPENNÝM ŠTUKEM, 2x MALBA VČETNĚ PENETRACE
 - VNĚJŠÍ MONTÁŽNÍ SPÁRY VYPLNIT MS POLYMEROVÝM TRVALE PRUŽNÝM TMELEM ŠEDÝM

Výškový systém místní

PROJEKTANT	VYPRACOVAL	KONTROLOVAL
Ing. Josef DVOŘÁK		
Ing. Josef Dvořák Městský park 274 537 01 CHRUDIM tel. 776 292 381 www.projektant-chrudim.cz		
INVESTOR: Město Chrudim, Resselovo náměstí 77, 537 16 Chrudim IČO: 00270211		
MÍSTO STAVBY: ZŠ Dr. Peška 768, Chrudim		
ZŠ Dr. Peška 768, Chrudim Rekonstrukce objektu tělocvičny		
SO 02 – Výměna okenních výplní		
D.1 Dokumentace stavebního objektu D.1.1 Architektonicko–stavební řešení		
FORMÁT		
DATUM		
ÚČEL		
MĚŘÍTKO		
Č. ZAKÁZKY		
ZMĚNA		
ČÍSLO KOPIE		
ČÁST DOK.		
02–D.1.1		
ČÍSLO VÝKRESU		
106		

POHLED OD PARKU – NOVÝ STAV